

## 65" interaktywny wyświetlacz z certyfikatem Google EDLA zapewniający płynną integrację i współpracę w edukacji oraz w biznesie



TE6513A-B2AG to zaawansowany interaktywny monitor 4K UHD z certyfikatem Google EDLA, który podnosi standardy precyzji i wydajności. Dzięki ekranowi LCD Zero-Gap Air Bonding eliminującemu efekt paralaksy oraz technologii PureTouch-IR z funkcją Palm Rejection zapewnia wyjątkową płynność i dokładność interakcji.

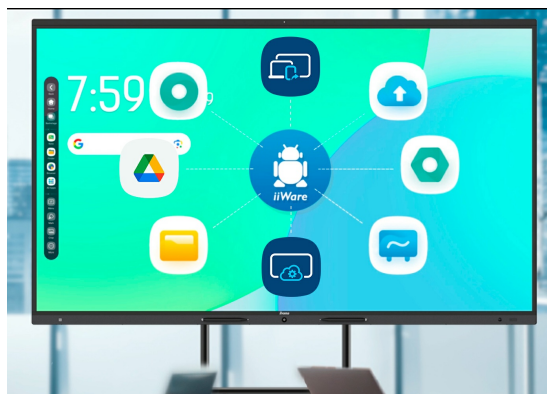
Napędzany systemem iiWare 21E z Androidem 14-EDLA, obsługuje WiFi-6E, Bluetooth 5.0 oraz **iiControl** DMS, gwarantując bezproblemową integrację z Twoim środowiskiem pracy.

Intuicyjna aplikacja iiShare umożliwia zaawansowane, bezprzewodowe udostępnianie treści, a czujnik ruchu PIR wspomaga oszczędność energii. Idealny do biur i przestrzeni edukacyjnych, **TE6513A-B1AG** wspiera współpracę, komunikację i innowacyjne podejście do nauki i pracy.



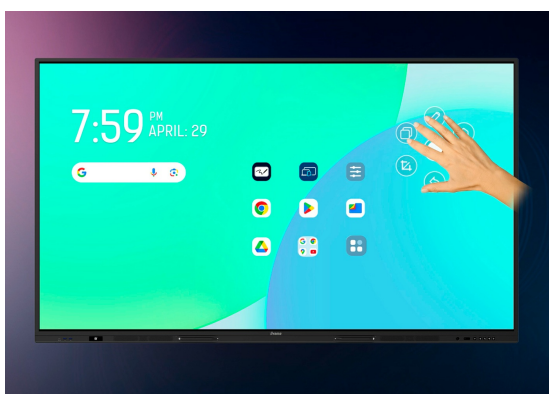
## Certyfikacja Google EDLA

Google Enterprise Device License Agreement (EDLA) umożliwia łatwy dostęp do aplikacji Google, kont, plików oraz narzędzi do współpracy bezpośrednio z certyfikowanych przez Google wyświetlaczy iiyama. Zapewnia to płynną integrację z ekosystemem Google oraz pakietem Microsoft 365, co znacząco poprawia wygodę użytkownika, produktywność i współpracę we wszystkich środowiskach, zwłaszcza w sektorach edukacji i biznesu.



## iiWare 21E (Android 14 OS)

Wzmocnij swoje prezentacje dzięki iiWare 21E, obejmującemu Google EDLA, iiControl (DMS), iiShare (Prezentacja Bezprzewodowa), Whiteboard, Cloud Drives, przeglądarka internetowa (iiBrowser) i menedżer plików za pośrednictwem intuicyjnego i przyjaznego dla użytkownika oprogramowania, które pozwala bez wysiłku zarządzać, dostosowywać i uzyskiwać dostęp do różnych aplikacji.



## Szybkie Menu Radialne

Ta funkcja umożliwia szybkie korzystanie z interaktywnego ekranu. Przytrzymaj ekran pięcioma palcami, aby wywołać Szybkie Menu Radialne. Użytkownicy mogą bezpośrednio wybierać najczęściej używane aplikacje z menu aplikacji i umieszczać je w Szybkim Menu Radialnym.



## iiControl - Device Management System

iiControl zapewnia organizacjom wygodne, szybkie i ujednoczone rozwiązanie do zarządzania urządzeniami końcowymi, buduje wydajny system zarządzania sprzętem w czasie rzeczywistym, pomaga w digitalizacji środowiska kampusu / nieruchomości biurowej i sprawia, że zarządzanie urządzeniami jest niezwykle wygodne. iiControl DMS zobowiązuje się do zachowania zgodności z RODO.

## SPECYFIKACJA

### 01 OBRAZ

Wygląd	cienkie ramki
Przekątna	64.5", 163.9cm
Panel	IPS
Touch Glass	Szkoło antyodblaskowe z powłoką antypośliskową, powłoka antybakteryjna, bardzo płynne pisanie, Zero Bonding
Rozdzielczość fizyczna	3840 x 2160 (8.3 megapixel 4K UHD)
Format obrazu	16:9
Jasność	500 cd/m <sup>2</sup>
Przepuszczalność światła	88%
Kontrast statyczny	1200:1
Dynamic contrast	5000:1
Czas reakcji (GTG)	8ms
Kąty widzenia	poziomo/pionowo: 178°/178°, prawo/lewo: 89°/89°, góra/dół: 89°/89°
Kolory	1.07B 10bit (8bit + Hi-FRC) (NTSC 72%)
Synchronizacja pozioma	30 - 135kHz
Powierzchnia robocza szer. x wys.	1428.5 x 803.5mm, 56.2 x 31.6"
Szerokość ramki (boki, góra, dół)	16.5mm, 16.5mm, 41mm
Plamka	0.372mm
Obudowa	czarna, matowa

### 02 DOTYK

Technologia dotykowa	PureTouch-IR <sup>+</sup>
Punkty dotykowe	40, 10pt writing (HID, wymagana kompatybilność z obsługiwany systemem operacyjnym, 32pt Touch z Androidem)
Częstotliwość skanowania	200Hz
Czas reakcji dotyku	5ms
Dokładność dotyku	+/- 1mm
Dotyk wykonywany	rysik, palcem, w rękawiczce (Pióro pasywne, obiekty nieprzezroczyste)
Interfejs dotykowy	USB
Obsługiwane systemy operacyjne	Wszystkie monitory iiyama są typu Plug & Play i są kompatybilne z systemami Windows i Linux. Szczegółowe informacje dotyczące obsługiwanych systemów operacyjnych dla modeli dotykowych można znaleźć w pliku instrukcji sterownika dostępnym w sekcji plików do pobrania.
Funkcja "palm rejection"	tak

### 03 INTERFEJSY / ZŁĄCZA / STEROWANIE

<b>Cyfrowe wejścia sygnału</b>	HDMI x2 (v2.0) (H1 CEC/ARC / H2 CEC) DisplayPort x1 (v1.2) USB-C x2 ((DP-Alt, Data, Touch) front 100W PD, side 65W PD)
<b>Wejścia audio</b>	Mini jack x1 (Microphone)
<b>Sterowanie</b>	RS-232c x1 (DSUB 9pin)
<b>Cyfrowe wyjścia sygnału</b>	HDMI x1 (2.0, max. 3840x2160 @60Hz, YUV444 / RGB444) USB-C x1 (2.0, max. 3840x2160 @60Hz, YUV444 / RGB444, DP1 Alt Mode, USB-C X1 (3.2 Gen 1, 5 Gbps))
<b>Wyjścia audio</b>	S/PDIF (Optical) x1 Mini jack x1 (Headphone) Wbudowane głośniki 2 x 20W (Przód + subwoofer 20W z tyłu)
<b>Monitor control output</b>	OPS Slot x1 (Intel OPS 80pin - Po zainstalowaniu: USB-C z przodu: 65W, z boku: 15W)
<b>HDCP</b>	2.2
<b>Port USB</b>	x6 (odtwarzanie multimedii / urządzenia peryferyjne / pamięć masowa – przód: 1x USB-C 3.2 (Gen 1, 5Gbit, 100W PD), 2x 3.2 (Gen 1, 5Gbit), bok: 1x USB-C 2.0 (480 Mbps, 65W PD), 1x 2.0 (480Mbps), 1x 3.2 (Gen 1, 5Gbit))
<b>RJ45 (LAN)</b>	x2 (Automatyczne przełączanie na PC i Androida, 1000 MB)

### 04 WŁAŚCIWOŚCI

<b>Zintegrowane oprogramowanie</b>	iiWare 21E (Android 14 OS) z Google EDLA, iiyama , iiControl (DMS), Whiteboard, przeglądarka internetowa, menedżer plików, dyski w chmurze i iiShare do bezprzewodowego połączenia z urządzeniami Windows/iOS/Android
<b>WiFi</b>	tak (WiFi-6, Bluetooth 5.0`)
<b>Hardware</b>	SOC: RK3576 Octo-core A72*4 + A35*4, GPU: Mali G52 MC3, RAM: 8GB, ROM: 128 GB
<b>Ekstra</b>	Czujnik światła otoczenia, Czujnik podniesienia pióra, Czujnik ruchu PIR, NFC, gniazdo na opcjonalny komputer OPS, 4x pióro dotykowe
<b>Maksymalny czas pracy bez przerwy</b>	24/7
<b>Odtwarzanie multimedii</b>	tak
<b>Grubość szkła</b>	3.2mm
<b>Twardość szkła</b>	7H
<b>Obudowa (ramka)</b>	metal
<b>Blokada przycisków OSD</b>	tak

### 05 OGÓLNE

<b>Języki menu OSD</b>	EN, DE, FR, ES, IT, RU, CZ, NL, PL, SV, FI, DA, NB, , , ,
<b>Przyciski</b>	Zasilanie, Home, Głośność, Wejście (źródł
<b>Parametry regulowane</b>	ustawienia ogólne (wejście, głośność, podświetlenie), audio (głośność, bas, wysokie tony, balans, tryb dźwięku, wyciszenie), ustawienia obrazu (proporcje, przesunięcie pikseli), ustawienia wyświetlacza (jasność, kontrast, odcięcie, ostrość, tryb wyświetlania, temperatura barwowa), ustawienia (bezprzewodowe i sieciowe, udostępnianie, urządzenie, osobiste, system)
<b>Redukcja niebieskiego światła</b>	tak

<b>Flicker free</b>	98" nieobsługiwany
<b>Plug&amp;Play</b>	DDC2B
<b>Gwarancja</b>	do 5 lat (szczegóły odnośnie warunków w poszczególnych krajach znajdują się w zakładce Gwarancja na naszej stronie internetowej)

## 06 MECHANICZNE

<b>Orientacja</b>	pozioma
<b>Konstrukcja bez wentylatora</b>	tak
<b>Standard VESA</b>	600 x 400mm
<b>Warunki pracy - temperatura</b>	0°C - 40°C
<b>Warunki składowania - temperatura</b>	- 20°C - 60°C
<b>MTBF</b>	50.000 godzin (wyłączając podświetlenie)

## 07 AKCESORIA W ZESTAWIE

<b>Kable</b>	zasilający (EU 3m, UK 3m), USB (3m), HDMI (3m)
<b>Rysik</b>	x4 (Dwufunkcyjne końcówki)
<b>Instrukcje</b>	skrótowa instrukcja obsługi, instrukcja bezpieczeństwa
<b>Pozostałe</b>	Uchwyt do montażu ściennego (VESA 800x400), uchwyt do montażu kamery internetowej
<b>Pilot</b>	tak (baterie w zestawie)

## 08 ZARZĄDZANIE ENERGIĄ

<b>Zasilacz</b>	wewnętrzny
<b>Zasilanie</b>	AC 100 - 240V, 50/60Hz
<b>Zużycie energii</b>	182W typowo, 0.5W stand by, 0.3W off mode

## 09 ZRÓWNOWAŻONY ROZWÓJ

<b>Certyfikaty</b>	CB, CE, TÜV-Bauart, EAC, RoHS support, ErP, WEEE, REACH (RoHS)
<b>Klasa efektywności energetycznej (Regulation (EU) 2017/1369)</b>	G
<b>REACH SVHC</b>	powyżej 0.1% ołowiu

## 10 WYMIARY / WAGA

<b>Wymiary produktu szer. x wys. x gł.</b>	1489 x 891.5 x 87mm
<b>Wymiary pudła szer. x wys. x gł.</b>	1640 x 1010 x 185mm
<b>Ilość na palecie</b>	4pcs
<b>Waga (bez pudła)</b>	39.4kg

Waga (z pudłem) 48.5kg

Kod EAN 4948570125739

## 11 KOMPATYBILNE AKCESORIA

Pozostałe OPC51204BC-1 (OPS Slot PC), MD-CAR2031-B1, MD-WLIFT2031-W1, MD-CART02-S1, UC CAM120ULB-1, UC-CAM10PRO-1, WP-D003C

## 12 EU ENERGY EFFICIENCY LABEL

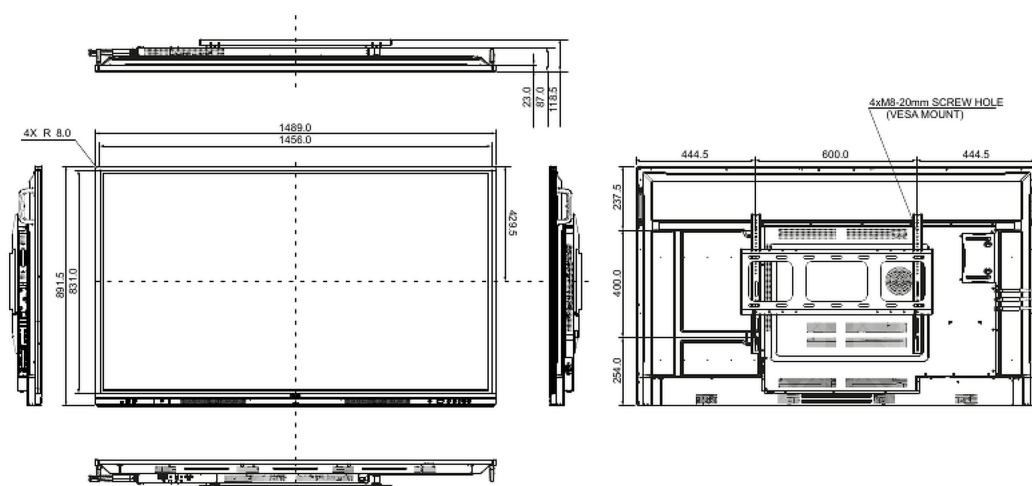
Producent iiyama

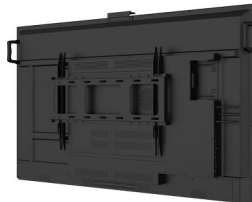
Przekątna obszaru widocznego 164cm; 85.6"; (%3" segment)

Zużycie energii w trybie pracy 144W

Roczne zużycie energii 144kWh/rok\*

Power in OFF Mode 0.5W off mode





**TE INTERACTIVE SERIES** *iiyama*  
TOUCH PENS WITH DUAL FUNCTION  
TIPS AND ANTI-BACTERIAL COATING



**TE INTERACTIVE SERIES** *iiyama*  
MOUNTING BRACKET FOR WEBCAM



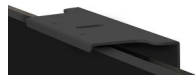
**TE INTERACTIVE SERIES** *iiyama*  
MOUNTING BRACKET FOR WEBCAM



**TE INTERACTIVE SERIES** *iiyama*  
MOUNTING BRACKET FOR WEBCAM



**TE INTERACTIVE SERIES** *iiyama*  
MOUNTING BRACKET FOR WEBCAM



Wszystkie znaki towarowe zastrzeżone. Pomyłki i wprowadzanie zmian zastrzeżone. Specyfikacje produktów mogą ulec zmianie bez wcześniejszego zawiadomienia. Wszystkie monitory LCD iiyama są zgodne z normą ISO-9241-307:2008 określającą liczbę i rodzaj defektów matrycy. © Iiyama Corporation. ALL RIGHTS RESERVED