

55” profesjonalny wyświetlacz Digital Signage 4K UHD z zaawansowanymi opcjami sterowania i łączności



Podnieś poziom komunikacji wizualnej dzięki LH5560HS-B2AG i uwolnij nowe możliwości dla swojej firmy. Ten wyświetlacz o wysokiej jasności 500 cd/m² jest potężnym narzędziem biznesowym, które przenosi działania marketingowe i komunikacyjne na wyższy poziom. Dzięki systemowi operacyjnemu Android 11, oprogramowaniu do zarządzania treścią [iiSignage²](#), funkcjom Signal FailOver i [EShare](#), LH5560HS-B2AG oferuje prostą obsługę, dzięki czemu tworzenie, zarządzanie i udostępnianie treści jest bardzo proste.

Wyświetlacz ELED VA zużywa znacznie mniej energii w porównaniu do DLED IPS, zachowując ten sam poziom jasności. Wszechstronna orientacja, elegancki wygląd i niezawodność 24/7 zapewniają płynną integrację z każdym środowiskiem biznesowym. Niezależnie od tego, czy jest używany w handlu detalicznym, środowisku korporacyjnym, hotelarstwie czy edukacji, LH5560HS-B2AG niewątpliwie przyciągnie uwagę odbiorców.

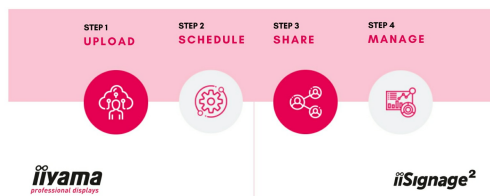


Android OS

Dzięki systemowi Android z łatwością można dostosować ekran do własnych potrzeb, instalując na nim dedykowane aplikacje.

4 SIMPLE STEPS

TO REACH YOUR AUDIENCE



iiSignage²

iiSignage² to nasza platforma do zarządzania treściami digital signage, która umożliwia ich łatwą prezentację oraz bezpieczne zarządzanie wyświetlaczami. System do zarządzania treścią (CMS) daje Ci całkowitą kontrolę nad reklamą i wyświetlanym przekazem, w sposób całkowicie zdalny i bezpieczny.



Signal FailOver

FailOver to funkcja, która automatycznie wykrywa źródła wejściowe. Gdy nie ma sygnału na domyślnym wejściu, automatycznie przełączy się na następne dostępne wejście. FailOver pozwala klientom nadać priorytet wielu wejściom (w tym przeglądarkom, odtwarzaczom multimedialnym i niestandardowym) i zapewnia, że treści są zawsze aktywnie wyświetlane.



Ultra Slim

Dzięki 50-procentowej oszczędności powierzchni i w porównaniu z podobnymi modelami, ten oszłamiający wyświetlacz o całkowitej głębokości 40 mm można dyskretnie i elegancko zainstalować w praktycznie wszystkich przestrzeniach.

SPECYFIKACJA

01 OBRAZ

Wygląd	cienkie ramki
Przekątna	54.6", 139cm
Panel	VA, Powłoka Szklana Anti-Glare, Hard Coating (3H), haze 25%
Rozdzielczość fizyczna	3840 x 2160 @60Hz (8.3 MegaPixels 4K UHD)
Format obrazu	16:9
Jasność	500 cd/m ²
Kontrast statyczny	4000:1
Czas reakcji (GTG)	6.5ms
Kąty widzenia	poziomo/pionowo: 178°/178°, prawo/lewo: 89°/89°, góra/dół: 89°/89°
Kolory	1.07G (8 Bits+FRC) (NTSC 87%)
Synchronizacja pozioma	28 - 160kHz
Powierzchnia robocza szer. x wys.	1209.6 x 680.4mm, 47.6 x 28.8"
Szerokość ramki (boki, góra, dół)	13.3mm, 13.3mm, 15.3mm
Plamka	0.315mm
Obudowa	czarna, matowa

02 INTERFEJSY / ZŁĄCZA / STEROWANIE

Cyfrowe wejścia sygnału	HDMI x3 (2.0, max. 3840x2160 @60Hz)
Sterowanie	RS-232c x1 RJ45 (LAN) x1
Wyjścia audio	Mini jack x1 (3.5mm) Wbudowane głośniki 2 x 10W
HDCP	1.4 & 2.2
Port USB	x2 (2.0)

03 WŁAŚCIWOŚCI

Zintegrowane oprogramowanie	Android 11 OS, FailOver, iiSignage ² , EShare
WiFi	tak (Wbudowany, 802.11ac)
Hardware	CPU: A53*4, GPU: G52 MP2, RAM: 2GB, ROM: 16GB
Ekstra	Dołączony zestaw do montażu na ścianie (VESA 300x400 mm)
Maksymalny czas pracy bez przerwy	24/7
Zapobieganie wypaleniu obrazu	tak
Odtwarzanie multimedialnych	tak

Obudowa (ramka)	metal (przód)
------------------------	---------------

04 OGÓLNE

Języki menu OSD	EN, DE, FR, ES, IT, CN, RU, JP, CZ, NL, PL, SV, FI, DA, NB
Przyciski	Przycisk Zasilania, Wskaźnik Zasilania, Remote Sensor
Parametry regulowane	obraz (jasność, kontrast, ostrość, poziom czerni, ton, kolor, redukcja szumów, selekcja gamma, temperatura kolorów, kontrola koloru, powiększanie, reset ustawień obrazu), ekran (tryb powiększania, niestandardowe powiększanie, reset ustawień ekranu), dźwięk (balans, wysokie tony, niskie tony, głośność, wyjście audio, maksymalna głośność, minimalna głośność, wyciszenie, synchronizacja wyjścia audio, ustawienia głośnika, reset ustawień dźwięku), konfiguracja 1 (stan włączenia, oszczędzanie panelu, routing RS232, źródło uruchomienia, WOL, reset konfiguracji, ustawienia fabryczne), konfiguracja 2 (OSD timeout, pozycja pozioma OSD, pozycja pionowa OSD, obrót, informacja OSD, logo i animacje, logo startowe, ustawienia animacji, ID monitora, informacje monitora, wersja HDMI, reset konfiguracji), opcje zaawansowane (kontrola pilota, wyłącznik czasowy, harmonogram, HDMI with one wire, HDMI with one wire power off, auto wykrywanie sygnału, język, przeźroczystość menu OSD, oszczędzanie energii, reset opcji zaawansowanych), ustawienia Android (sieć i internet, aplikacje i powiadomienia, wyświetlacz, signage display, zabezpieczenie, system, o urządzeniu)
Plug&Play	DDC2B

05 MECHANICZNE

Orientacja	pozioma, pionowa
Konstrukcja bez wentylatora	tak
Standard VESA	300 x 400mm
Warunki pracy - temperatura	0°C - 40°C
Warunki składowania - temperatura	- 20°C - 60°C
MTBF	50.000 godzin (wyłączając podświetlenie)

06 AKCESORIA W ZESTAWIE

Kable	zasilający (1.8m), HDMI (1.8m), RS-232c (1.8m)
Instrukcje	skrótowa instrukcja obsługi, instrukcja bezpieczeństwa
Pozostałe	Uchwyt do montażu na ścianie, prowadnica do montażu na ścianie, śruby, kotwy do śrub, naklejki na otwory na śruby
Pilot	tak (baterie w zestawie)

07 ZARZĄDZANIE ENERGIĄ

Energy Star 8.0 (POn at 230V)	56.2W
Zasilacz	wewnętrzny
Zasilanie	AC 100 - 240V, 50/60Hz
Zużycie energii	55W typowo, 0.5W stand by, 0.3W off mode

08 ZRÓWNOWAŻONY ROZWÓJ

Certyfikaty CB, CE, TÜV-Bauart, EAC, RoHS support, ErP, WEEE, REACH, UKCA

Klasa efektywności energetycznej (Regulation (EU) 2017/1369)

E

REACH SVHC powyżej 0,1%: ołów, tlenek ołowiu, trójtlenek diboru

09 WYMIARY / WAGA

Wymiary produktu szer. x wys. x gł. 1239.7 x 712.5 x 38.6mm

Wymiary pudła szer. x wys. x gł. 1390 x 850 x 136mm

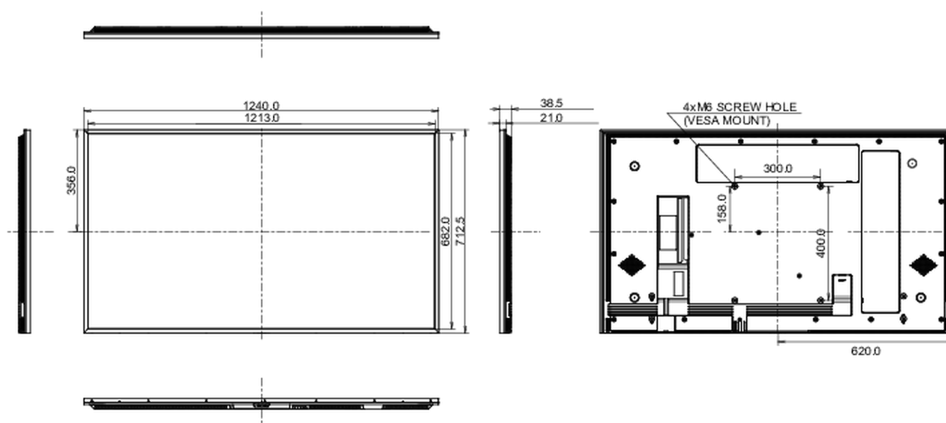
Waga (bez pudła) 17.6kg

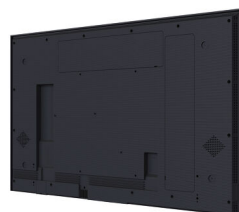
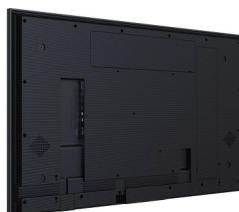
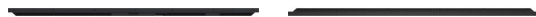
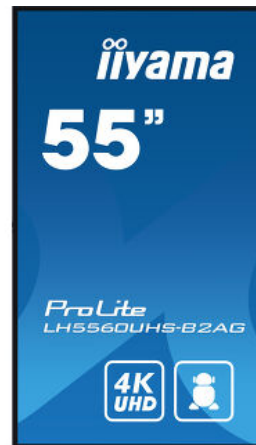
Waga (z pudłem) 22.9kg

Kod EAN 4948570125685

10 POWIĄZANE INFORMACJE

Powiązane produkty ProLite LH3260HS-B1AG, ProLite LH4360UHS-B1AG, ProLite LH5560UHS-B1AG, ProLite LH6560UHS-B1AG, ProLite LH5060UHS-B1AG, ProLite LH6560UHS-B2AG, ProLite LH4360UHS-B2AG







Wszystkie znaki towarowe zastrzeżone. Pomyłki i wprowadzanie zmian zastrzeżone. Specyfikacje produktów mogą ulec zmianie bez wcześniejszego zawiadomienia. Wszystkie monitory LCD iiyama są zgodne z normą ISO-9241-307:2008 określającą liczbę i rodzaj defektów matrycy. © IYAMA CORPORATION. ALL RIGHTS RESERVED