



IH45

Czytnik RFID UHF

Instrukcja szybkiego uruchomienia

Prosto z opakowania

Należy upewnić się, że opakowanie zawiera następujące elementy:

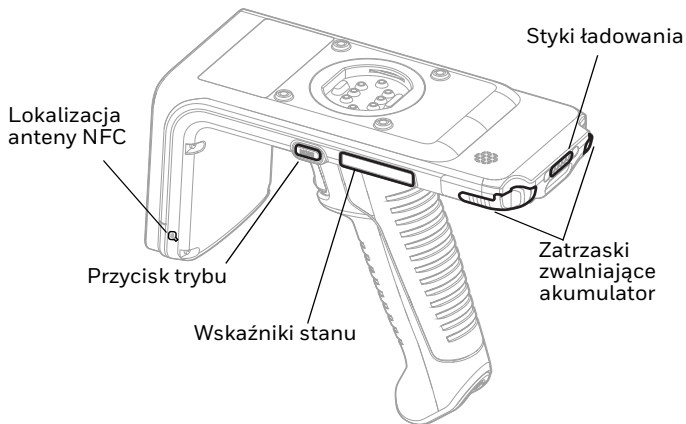
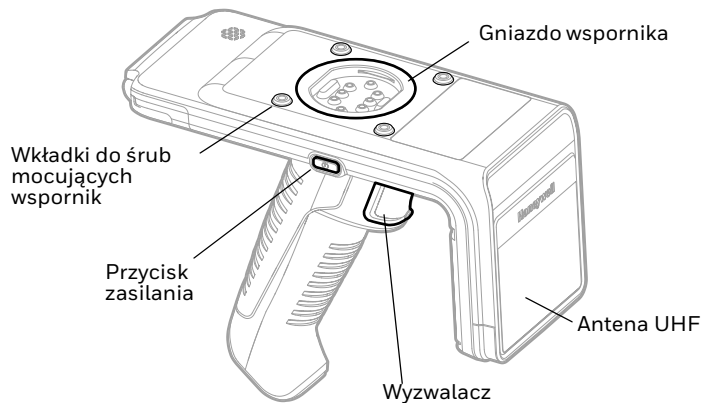
- IH45 Czytnik RFID UHF
- Akumulator litowo-jonowy do wielokrotnego ładowania
- Dokumentacja produktu

W przypadku zamówienia akcesoriów do czytnika RFID należy sprawdzić, czy zostały one dołączone do zamówienia. Należy zachować oryginalne opakowanie na wypadek konieczności odesłania czytnika do naprawy.

Funkcje czytnika RFID

Czytnik RFID UHF IH45 zapewnia identyfikację radiową (RFID) o ultrawysokiej częstotliwości (UHF) połączoną z terminalem mobilnym przez USB i Bluetooth™. Urządzenie może odczytywać i zapisywać kody QR i znaczniki RFID UHF.

Uwaga: *Czytnik RFID może nieznacznie różnić się od pokazanego na ilustracji w zależności od modelu.*



Instalacja i wyjmowanie akumulatora

Czytnik RFID jest dostarczany z akumulatorem litowo-jonowym wyprodukowanym dla firmy Honeywell International Inc.



Zaleca się stosowanie akumulatorów litowo-jonowych marki Honeywell. Stosowanie akumulatora firmy innej niż Honeywell może spowodować uszkodzenie nieobjęte gwarancją.

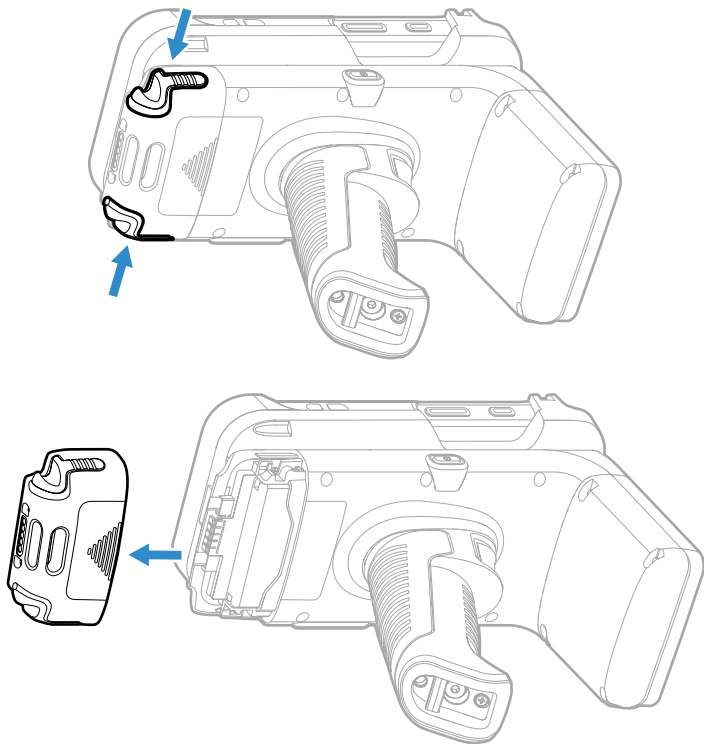


Przed przystąpieniem do eksploatacji, ładowania lub wymiany akumulatora w urządzeniu należy uważnie przeczytać wszystkie etykiety, oznaczenia i dokumentację produktu znajdującą się w pudełku lub w Internecie na stronie sps.honeywell.com. Więcej informacji na temat konserwacji akumulatorów urządzeń przenośnych można znaleźć na stronie honeywell.com/PSS-BatteryMaintenance.

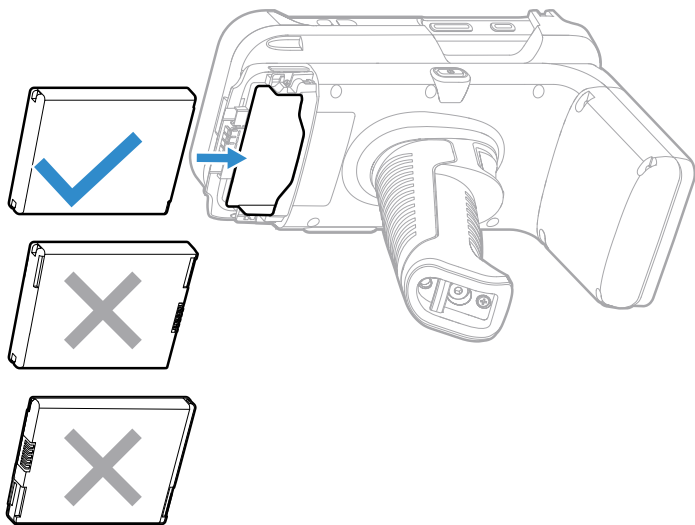
Przed pierwszym użyciem czytnika należy zainstalować akumulator.

Podczas instalowania lub wyjmowania akumulatora należy trzymać urządzenie w dłoni, do góry dnem.

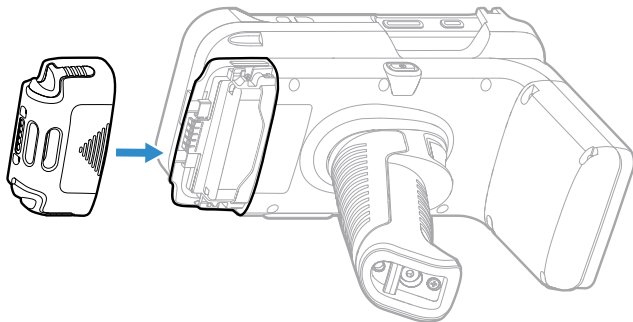
1. Aby uzyskać dostęp do komory akumulatora, należy ścisnąć zatrzaski pokrywę akumulator i wysunąć drzwiczki.



2. Włożyć akumulator do komory akumulatora.

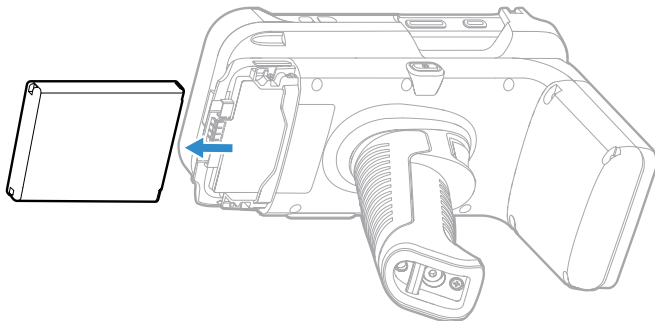


3. Wsunąć pokrywę akumulatora do urządzenia.



Włożyć akumulator.

1. Ścisnąć zatrzaski pokrywę akumulatora, a następnie wysunąć pokrywę akumulatora.
2. Wsunąć akumulator z urządzenia.



Ładowanie

Przed pierwszym użyciem czytnika należy upewnić się, że akumulator jest w pełni naładowany.



Zalecamy używanie akcesoriów i zasilaczy firmy Honeywell. Stosowanie akcesoriów i zasilaczy firm innych niż Honeywell może spowodować uszkodzenia nieobjęte gwarancją.

Czytnik RFID IH45 jest kompatybilny ze wszystkimi istniejącymi bazami ładującymi CT40 i uniwersalnymi ładowarkami dokującymi. Aby naładować czytnik RFID IH45 za pomocą uruchomionej stacji dokującej, umieść przejściówkę urządzenia bez uruchomionej stacji dokującej w ładowarce.

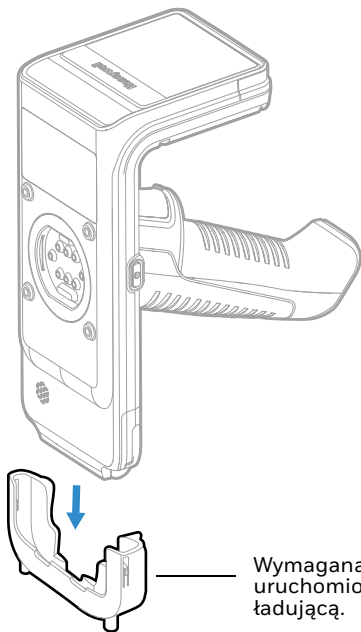
Czytnik RFID można ładować samodzielnie lub za pomocą podłączonego urządzenia mobilnego. Jeśli komputer mobilny jest podłączony do IH45 po umieszczeniu go w ładowarce, oba urządzenia ładują się jednocześnie.

Uwaga: Podczas ładowania należy upewnić się, że wskaźnik ładowania jest zawsze włączony.



Przed podłączeniem komputerów i akumulatorów do urządzeń peryferyjnych należy się upewnić, że wszystkie elementy są suche. Połączenie elektryczne wilgotnych elementów może spowodować uszkodzenia nieobjęte gwarancją.

1. Jeśli baza ładująca ma założoną przejściówkę, należy włożyć końcówkę przejściówki do stacji dokującej.
2. Umieścić czytnik RFID w pojemniku.



Wymagana przejściówka z uruchomioną podstawą ładującą.

Mocowanie wspornika i urządzenie mocujące

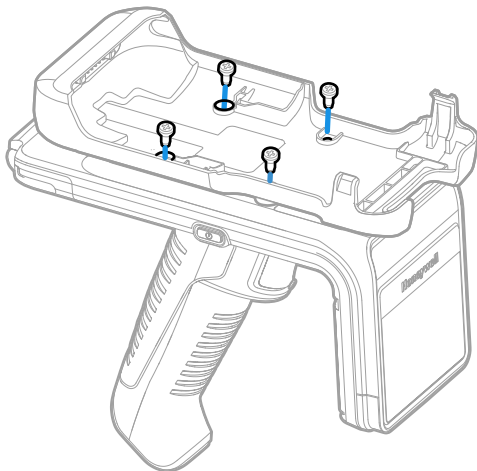
Podłącz komputer mobilny do czytnika RFID, aby podłączyć go w trybie USB. Aby połączyć się za pomocą Bluetooth, nie należy podłączać komputera mobilnego do wspornika.

Przed zainstalowaniem urządzenia należy upewnić się, że wtyczka podstawy ładującej i gniazdo podstawy ładującej na czytniku są czyste i wolne od brudu lub zanieczyszczeń.

1. Wyrównać wspornik z gniazdem podstawy ładującej i mocno docisnąć obie części do siebie, aż zatrzasną się na swoim miejscu. Sprawdzić, czy wspornik jest pewnie zamocowany.

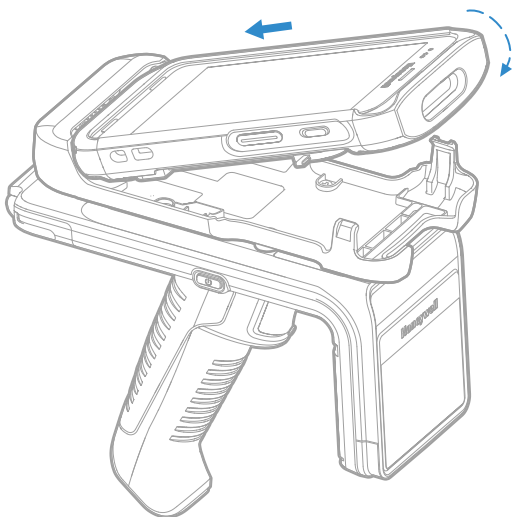


2. Włożyć cztery śruby dostarczone ze wspornikiem i dokręcić.



Uwaga: Śruby mocujące są dostarczane wraz ze wspornikiem komputera mobilnego. Śruby mają rozmiar M 3 x 0,5 x 6. Użycie śruby innego rozmiaru niż dostarczona wraz ze wspornikiem może uszkodzić czytnik RFID.

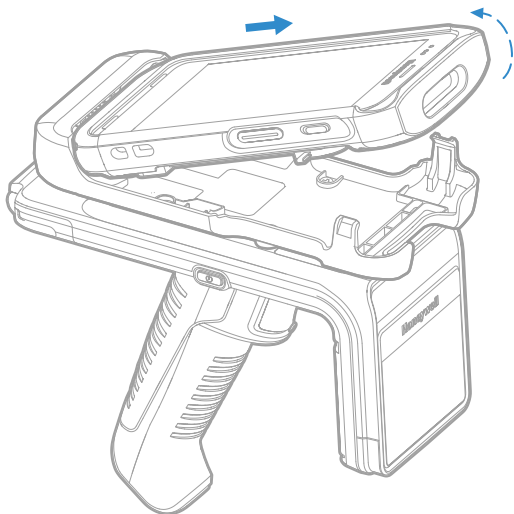
3. Włóż komputer mobilny do wspornika i wciśnij go w dół.



Uwaga: Podczas montażu wspornika należy zwrócić uwagę na kąt i nacisk, aby uniknąć uszkodzenia produktu.

Aby rozładować terminal mobilny:

1. Trzymać czytnik RFID za uchwyt.
2. Wyciągnąć komputer mobilny do góry ze wspornika.



3. Wykręcić cztery śruby mocujące.
4. Aby zdjąć wspornik, należy przytrzymać uchwyt jedną ręką, a drugą podnieść wspornik drugą ręką z czytnika RFID.

Odczyt znaczników RFID

Można użyć aplikacji HonRFID do zademonstrowania funkcji IH45 i działania tagów. Aplikację tę można pobrać ze strony <https://hsmftp.honeywell.com>.

1. Włącz zasilanie czytnika RFID. Rozlegnie się pojedynczy sygnał dźwiękowy.
2. Włącz terminal mobilny i uruchom aplikację HonRFID.
3. Dotknij ikony Connect (Połącz) na ekranie głównym, aby przejść do sekcji Connect Screen (Podłącz ekran).

Uwaga: *Jeśli komputer mobilny jest podłączony do wspornika obsługującego połączenie USB, urządzenie automatycznie połączy się przez USB.*

4. Aby połączyć się przez Bluetooth, należy użyć jednej z następujących metod:
 - a. Aby połączyć się ręcznie, dotknij Search (Szukaj) i poczekaj, aż dostępne urządzenia Bluetooth zostaną wyświetlone na liście, a następnie wybierz IH45, aby się połączyć.
 - b. Aby użyć funkcji Auto Connect (Automatyczne łączenie), włącz tę funkcję, a następnie dotknij przycisk Search (Wyszukaj). Urządzenie mobilne wyszuka dostępne urządzenie Bluetooth i połączy się z nim automatycznie.
 - c. Aby połączyć się za pomocą kodu QR, dotknij ikony ⓘ i wybierz opcję **Barcode Way** (tryb kodu kreskowego), a następnie zeskanuj kod QR na czytniku RFID.
 - d. Aby połączyć się za pomocą kodu NFC, dotknij ikony ⓘ i wybierz **NFC Way** (tryb NFC), a następnie zbliż antenę

NFC komputera mobilnego do anteny NFC na czytnika RFID.

- e. Po pomyślnym podłączeniu urządzenie wyemituje pojedynczy sygnał dźwiękowy.
5. Dotknij CREATE READER (UTWÓRZ CZYTNIK) u dołu ekranu, aby sparować z IH45 i przejść do ekranu Scan (Skanowanie).
6. Naciśnij przycisk MODE (TRYB) i zwolnij w ciągu 3 sekund, aby sprawdzić tryb pracy IH45.
 - Jeśli zaświeci się dioda LED RFID, IH45 jest w trybie RFID.
 - Jeśli zaświeci się dioda LED 1D/2D, IH45 jest w trybie kodu kreskowego.
 - Naciśnij i przytrzymaj przycisk MODE (TRYB) przez co najmniej 3 sekundy, aby przejść do trybu RFID.
7. Nacisnąć przycisk wyzwalający, aby odczytać znaczniki.


Uwaga: Opcja odczytu kodu kreskowego jest obsługiwana tylko przez urządzenia mobilne Honeywell.



Przed połączeniem włącz funkcję Bluetooth i lokalizację **(Settings (Ustawienia) > Security & location (Bezpieczeństwo i lokalizacja) > Location (Lokalizacja))** na urządzeniu mobilnym. W przeciwnym razie połączenie nie powiedzie się.

Znaczniki RFID można odczytywać, gdy znajdują się w zasięgu. Zakres (zazwyczaj 6–60 cm), przy którym można odczytać identyfikator, zależy od typu i rozmiaru identyfikatora oraz ich liczby w obrębie pola.

Przycisk MODE (TRYB) i wskaźniki stanu



Wskaźnik	Definicja
	<p>Nacisnij przycisk TRYB (TRYB), aby wyświetlić wskaźnik aktualnego trybu. Zwolnij przycisk w ciągu 3 sekund, aby wyłączyć podświetlenie trybu.</p> <p>Naciśnij i przytrzymaj przycisk MODE (TRYB) przez co najmniej 3 sekundy, aby przełączyć się między trybami 1D/2D i RFID i włączyć podświetlenie bieżącego trybu.</p> <p>Zwolnij przycisk: podświetlenie bieżącego trybu jest wyłączone.</p>

Wskaźnik	Definicja
	<p>Światło pomarańczowe ciągłe: Ładowanie</p> <p>Światło zielone ciągłe: Całkowite naładowanie</p> <p>Światło czerwone, zielone i pomarańczowe migają na przemian: Błąd ładowania</p> <p>Światło czerwone ciągłe: Ostrzeżenie o niskim poziomie naładowania akumulatora (pozostało mniej niż 20%)</p>
	<p>Niebieski powolny błysk: Bluetooth odłączony (dwa sygnały dźwiękowy po odłączeniu od PDA)</p> <p>Światło niebieskie ciągłe Połączono przez Bluetooth (jeden sygnał dźwiękowy po pomyślnym połączeniu)</p>

Pomoc

Aby przeszukać naszą bazę wiedzy w celu znalezienia rozwiązania lub zalogować się do portalu wsparcia technicznego i zgłosić problem, należy przejść do strony honeywell.com/PSStechnicalsupport.

Dokumentacja

Dokumentacja produktu jest dostępna na stronie sps.honeywell.com.

Ograniczona gwarancja

Aby uzyskać informacje o gwarancji, należy przejść do strony sps.honeywell.com, a następnie wybrać **Support (Pomoc techniczna) > Productivity (Produktywność) > Warranties (Gwarancje)**.

Patenty

Informacje o patentach znajdują się na stronie www.hsmpats.com.

Znaki towarowe

Android jest znakiem towarowym Google LLC.

Inne nazwy produktów lub znaki występujące w niniejszym dokumencie mogą być znakami towarowymi lub zastrzeżonymi znakami towarowymi innych przedsiębiorstw i pozostają własnością odpowiednich podmiotów.

Disclaimer

Honeywell International Inc. (“HII”) reserves the right to make changes in specifications and other information contained in this document without prior notice, and the reader should in all cases consult HII to determine whether any such changes have been made. HII makes no representation or warranties regarding the information provided in this publication.

HII shall not be liable for technical or editorial errors or omissions contained herein; nor for incidental or consequential damages resulting from the furnishing, performance, or use of this material. HII disclaims all responsibility for the selection and use of software and/or hardware to achieve intended results.

This document contains proprietary information that is protected by copyright. All rights are reserved. No part of this document may be photocopied, reproduced, or translated into another language without the prior written consent of HII.

Copyright © 2023 Honeywell Group of Companies. All rights reserved.