

Cechy

Średniej wielkości wielozadaniowy ekran dotykowy

NQuire 750 Stingray II jest wyposażony w standardowy ekran dotykowy o przekątnej 5 cali, zapewniający płynną interakcję i przyjazne wrażenia dla użytkownika. Zaprojektowany z myślą o łatwej integracji, NQuire 750 Stingray II oferuje ekran o standardowym rozmiarze, idealny do scenariuszy, w których nie jest konieczna obszerna wizualizacja danych, np. przy sprawdzaniu cen, lub do zastosowań, w których problemem jest znalezienie dodatkowej przestrzeni.

Solidna wydajność

Zasilany ośmiordzeniowym procesorem 2,0 GHz, model NQuire 750 Stingray II jest przeznaczony do pracy w dynamicznych środowiskach. Działając na platformie Android 13, NQuire 750 Stingray II ułatwia tworzenie i bezproblemowe wdrażanie niestandardowych aplikacji, w pełni wykorzystując potencjał bogatego w funkcje środowiska Android.

W pełni bezprzewodowe funkcje

Oferując różne opcje łączności, w tym WiFi, Ethernet, Bluetooth 5.2 oraz 4G, mikrokiosk NQuire 750 Stingray II zapewnia bezproblemową komunikację.

Precyzyjne skanowanie kodów kreskowych

U podstaw NQuire 750 Stingray II leży zaawansowana technologia skanowania megapikselowego firmy Newland, zapewniająca wydajne przechwytywanie danych kodów kreskowych. Technologia ta wyznacza wysokie standardy w zakresie precyzyjnego skanowania zarówno dużych, jak i małych kodów

kreskowych 1D i 2D. Co więcej, NQuire 750 Stingray II jest zoptymalizowany pod kątem odczytu kodów kreskowych wyświetlanych na ekranach smartfonów i tabletów, co zwiększa jego użyteczność we współpracy z różnymi urządzeniami.

Elastyczny montaż w poziomie i w pionie

NQuire 750 Stingray II zapewnia wszechstronne możliwości montażu zarówno w orientacji poziomej, jak i pionowej. Użytkownicy mają możliwość wyboru pozycji czytnika kodów kreskowych i podświetlanego logo Newland, aby dopasować je do wybranej orientacji. Klasykna konfiguracja Vesa75 gwarantuje bezproblemową integrację z uznanymi w branży standardami, upraszczając cały proces konfiguracji.

Maksymalizacja możliwości dzięki NFC i MSR

NQuire 750 Stingray II posiada opcjonalne akcesoria zapewniające lepszą łączność i przechwytywanie danych, w tym moduł NFC do bezdotykowej identyfikacji, bezpiecznego dostępu lub płatności. The NQuire 750 Stingray II oferuje również moduł MSR do obsługi starszych aplikacji.

Bezpłatne oprogramowanie do zarządzania urządzeniami

Model NQuire 750 Stingray II jest oferowany wraz z bezpłatnym rozwiązaniem MDM firmy Newland: Ndevor. Oprogramowanie to ułatwia zarządzanie informacjami z wspólnej bazy danych oraz porządkowanie aplikacji i ustawień w poszczególnych urządzeniach, a także zapewnia wygodną pomoc w rozwiązywaniu problemów – a wszystko to z centralnej lokalizacji.

Sugerowane branże



Sprzedaż



Hotelarstwo i gastronomia



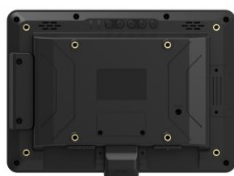
Produkcja



Opieka zdrowotna



Przemysł



NQuire 750 Stingray II Specyfikacja techniczna

Przechwytywanie danych

1D	Wszystkie najważniejsze kody 1D
2D	Wszystkie najważniejsze kody 2D
Głębokość ostrości EAN 13 (13 mil)	70 mm – 610 mm
Głębokość ostrości Kod 39 (5 mil)	110 mm – 290 mm
Głębokość ostrości PDF417 (6,7 mil)	110 mm – 230 mm
Głębokość ostrości Data Matrix (10 mil)	110mm – 260 mm
Głębokość ostrości QR (15 mil)	55 mm – 410 mm

Wydajność

System operacyjny	Android 13 GMS
Procesor	64-bitowy procesor Octa-core 2,0 GHz
Pamięć RAM	4 GB
Pamięć Flash	64 GB

Właściwości fizyczne

Adaptacja AC	12 V przy 3 A
Aparat fotograficzny	Przedni aparat: 8 MP
Wymiary (mm)	185,9 (szer.) x 132,5 (wys.) x 32 (gł.) mm
Wyświetlacz	7" (1280x800), pojemnościowy ekran dotykowy
Interfejsy	1 x USB typu C, 1 x USB typu A, 2 x GPIO, 1 x gniazdo rozszerzeń, Ethernet RJ45, obsługa kart MicroSD (do 128 GB)
Klawiatura	Klawisze góra/dół, klawisze Vol+/Vol, klawisz Menu
Moduły	Wbudowany moduł 4G
Powiadomienia	Głośnik i wielokolorowe diody LED
Zasilanie przez sieć Ethernet	RJ45 IEEE 802.3 af/at
Czujniki	Czujnik grawitacyjny, czujnik podczerwieni
SIM	Nano + Nano/Nano+TF

Bezprzewodowy

WWAN RADIO	2G: 850/900/1800/1900MHz; 3G: WCDMA (B1, B2, B5, B8); CDMA: 1X EVDO (BC0); TD-SCDMA: B34/39; 4G: TDD-LTE (B34, B38, B39, B40,B41), FDD-LTE (B1, B2, B3, B5, B7, B8, B20, B28 a& b)
WLAN RADIO	IEEE 802.11 a/b/g/n/ac, obsługuje podwójną częstotliwość 2,4 GHz i 5 GHz
WPAN RADIO	Bluetooth 5.2
NFC	13,56 MHz RFID: ISO14443A/B, MIFARE, FeliCa, NFC Forum Tags, ISO15693. Obsługuje odczyt kart identyfikacyjnych, obsługuje tryby czytania/zapisu. (wymagany opcjonalny moduł NFC)

Środowisko

Temperatura robocza	-10°C do 50°C (-14°F do 122°F)
Temperatura przechowywania	-20°C do 60°C (-4°F do 140°F)
Wilgotność	5% do 90% (bez kondensacji)
Wyładowanie elektrostatyczne (ESD)	± 12 kV (wyładowanie powietrzne), ± 6 kV (wyładowanie bezpośrednie)

Newland EMEA HQ

+31 (0) 345 87 00 33

info@newland-id.com

newland-id.com

Zapraszamy do kontaktu z nami lub partnerem w pobliżu

Wizyta newland-id.com/partners

Specyfikacje mogą ulec zmianie bez powiadomienia.

© Newland EMEA 2023, wszelkie prawa zastrzeżone



NQuire 750 Stingray II Specyfikacja techniczna

Klasa IP	IP54 (tylko przód)
----------	--------------------

Akcesoria

Opcjonalnie	Moduł NFC, moduł MSR
-------------	----------------------

Gwarancja

Standardowo	2 lata
-------------	--------

Przedłużenie gwarancji	+1 or 3 Years
------------------------	---------------

Usługa osłonowa	3 or 5 Years
-----------------	--------------

Newland EMEA HQ

+31 (0) 345 87 00 33

info@newland-id.com

newland-id.com

Zapraszamy do kontaktu z nami lub partnerem w pobliżu

Wizyta newland-id.com/partners

Specyfikacje mogą ulec zmianie bez powiadomienia.

© Newland EMEA 2023, wszelkie prawa zastrzeżone