



## 43" 4K UHD profesjonalny monitor Digital Signage 24/7 z systemem operacyjnym Android, trybem FailOver i gniazdem Intel® SDM

Postaw na nieprzerwaną wysoką wydajność i niezawodność dzięki idealnemu rozwiązaniu all-in-one signage dla środowisk o krytycznym znaczeniu. LH4375UHS to doskonały wybór, który zapewni ci spokój w pracy. Ten wyświetlacz może pracować w orientacji poziomej lub pionowej w trybie 24/7 bez żadnych zakłóceń. Jego wszechstronność pozwala na dostosowanie do różnych potrzeb branżowych.

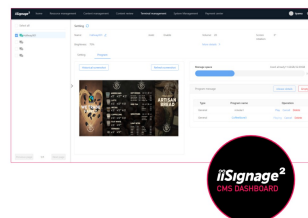
Dzięki wbudowanemu systemowi operacyjnemu Android 11 łatwo dostosujesz wyświetlacz do własnych potrzeb i zainstalujesz potrzebne aplikacje. Wbudowany system [iiSignage²](#) (Content Management System) zapewnia całkowitą kontrolę nad komunikatami i reklamami w sposób zdalny i bezpieczny. Dodatkowo, gniazdo SDM umożliwia wbudowaną opcję komputera PC, co daje pełną elastyczność, bezpieczeństwo i kontrolę. Funkcja FailOver zapewnia, że zawartość jest zawsze aktywnie wyświetlana za pośrednictwem wybranych wejść. Wbudowany, wymienny moduł WiFi oznacza, że ta seria jest gotowa do zdalnego dostarczania treści za pośrednictwem sieci.

Aplikacja [EShare-app](#) ułatwia tworzenie pomysłów i efektywną współpracę w przedsiębiorstwie lub szkole. Bezprzewodowe udostępnianie jest teraz łatwiejsze niż kiedykolwiek wcześniej, dzięki czemu możesz szybko rozpocząć pracę nad projektem lub prezentacją



Android OS

Dzięki systemowi Android z łatwością można dostosować ekran do własnych potrzeb, instalując na nim dedykowane aplikacje.



iiSignage²

iiSignage² to nasza platforma do zarządzania treściami digital signage, która umożliwia ich łatwą prezentację oraz bezpieczne zarządzanie wyświetlaczami. System do zarządzania treścią (CMS) daje Ci całkowitą kontrolę nad reklamą i wyświetlanym przekazem, w sposób całkowicie zdalny i bezpieczny.

## 01 OBRAZ

Wygląd	cienkie ramki
Przekątna	42.5", 108cm
Panel	IPS, powłoka szklana AG, matowe wykończenie, haze 25%
Rozdzielczość fizyczna	3840 x 2160 @60Hz (8.3 MegaPixels 4K UHD)
Format obrazu	16:9
Jasność	500 cd/m <sup>2</sup>
Kontrast statyczny	1200:1
Czas reakcji (GTG)	8ms
Kąty widzenia	poziomo/pionowo: 178°/178°, prawo/lewo: 89°/89°, góra/dół: 89°/89°
Kolory	1.07B (8bit+FRC) (NTSC 72%)
Synchronizacja pozioma	28 - 160kHz
Powierzchnia robocza szer. x wys.	941 x 529mm, 37 x 20.8"
Szerokość ramki (boki, góra, dół)	14.9mm, 14.9mm, 14.9mm
Plamka	0.245mm
Obudowa	czarna, matowa

## 02 INTERFEJSY / ZŁĄCZA / STEROWANIE

Cyfrowe wejścia sygnału	HDMI x3 (v.2.0, max. 3840x2160 @60Hz, ARC on HDMI #3) DisplayPort x1 (v.1.2, max. 3840x2160 @60Hz)
Sterowanie	RS-232c x1 (2.5mm sub-mini jack) RJ45 (LAN) x1 IR x1 (3.5mm stereo mini)
Cyfrowe wyjścia sygnału	DisplayPort x1 (max. 3840x2160 @60Hz, MST-out Daisy Chain v.1.2)
Wyjścia audio	Mini jack x1 Wbudowane głośniki 2 x 10W
Monitor control output	RS-232c x1 (2.5mm sub-mini jack) IR loop through x1 (3.5mm stereo mini)
HDCP	v.2.2
Port USB	x2 (v.2.0)

## 03 WŁAŚCIWOŚCI

Zintegrowane oprogramowanie	Android 11 OS, iiSignage2, FailOver, EShare
WiFi	tak (Wbudowany, 802.11ac)
Hardware	CPU: A73*4+A53*4, GPU: G52 MP8, RAM: 4GB, ROM: 32GB
Ekstra	Intel® SDM-S, micro SD card slot
Maksymalny czas pracy bez przerwy	24/7
Zapobieganie wypaleniu obrazu	tak
Video wall / daisy chain	Tak, (MST-output)
Odtwarzanie multimediów	tak
Obudowa	metal

## 04 OGÓLNE

Języki menu OSD	EN, DE, FR, ES, IT, CN, RU, JP, CZ, NL, PL, SV, FI, DA, NB
Przyciski	Zasilanie

## Parametry regulowane

obraz (jasność, kontrast, ostrość, poziom czerni, ton, kolor, redukcja szumów, selekcja gamma, temperatura koloru, kontrola koloru, powiększ, reset ustawień obrazu), ekran (tryb powiększenia, niestandardowe powiększenie, reset ustawień ekranu), dźwięk (balas, wysokie tony, niskie tony, głośność, maksymalna głośność, minimalna głośność, wyciszenie, reset ustawień dźwięku, synchronizacja wyjścia audio, ustawienia głośnika,), konfiguracja 1 (stan włącz., oszczędzanie panelu, RS232 routing, źródło uruchomienia, WOL, reset konfiguracji, ustawienia fabryczne), konfiguracja 2 (wygaszenie OSD, pozycja pozioma OSD, pozycja pionowa OSD, obrót, informacja OSD, logo i animacje, ustawienia logo, ustawienia animacji, ID monitora, Group ID, informacje monitora, wersja DP, DP monitors, wersja HDMI, reset konfiguracji), opcje zaawansowane (no signal image, kontrola pilota, dioda zasilania, nakładanie, wyłącznik czasowy, harmonogram, HDMI z One Wire, HDMI z One Wire Power Off, auto wykrywanie sygnału, język, przezroczystość menu OSD, oszczędzanie energii, ustawienia SDM, reset opcji zaawansowanych), ustawienia Android (sieć i internet, aplikacje i notyfikacje, wyświetlacz, signage display, ochrona, język i wejście, data i godzina, o urządzeniu)

## Plug&Play

DDC2B

## 05 MECHANICZNE

### Orientacja

pozioma, pionowa

### Konstrukcja bez wentylatora

tak

### Standard VESA

200 x 200mm

### Warunki pracy - temperatura

0°C - 40°C

### Warunki składowania - temperatura

- 20°C - 60°C

### MTBF

44.000 godzin (wyłączając podświetlenie)

## 06 AKCESORIA W ZESTAWIE

### Kable

zasilający, HDMI, RS-232c

### Instrukcje

skrócona instrukcja obsługi, instrukcja bezpieczeństwa

### Pozostałe

Naklejki na otwory montażowe, druciane klamry

### Pilot

tak (baterie w zestawie)

## 07 ZARZĄDZANIE ENERGIĄ

### Zasilacz

wewnętrzny

### Zasilanie

AC 100 - 240V, 50/60Hz

### Zużycie energii

104W typowo, 0.5W stand by, 0.3W off mode

## 08 ZRÓWNOWAŻONY ROZWÓJ

### Certyfikaty

CB, CE, TÜV-Bauart, EAC, RoHS support, ErP, WEEE, REACH

### Klasa efektywności energetycznej (Regulation (EU) 2017/1369)

G

## 09 WYMIARY / WAGA

### Wymiary produktu szer. x wys. x gł.

968 x 557 x 54mm

### Wymiary pudła szer. x wys. x gł.

1075 x 683 x 127mm

### Waga (bez pudła)

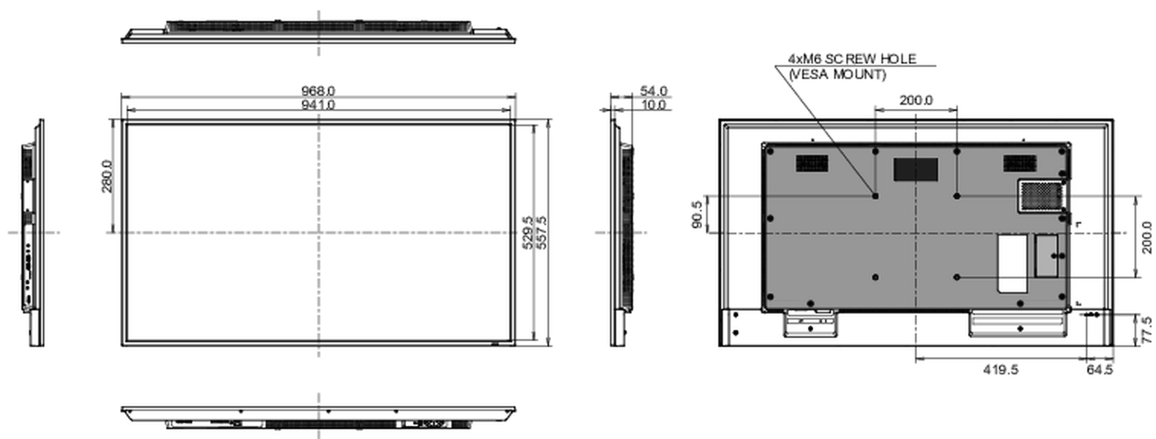
8.9kg

### Waga (z pudłem)

12.5kg

### Kod EAN

4948570123445



*Wszystkie znaki towarowe zastrzeżone. Pomyłki i wprowadzanie zmian zastrzeżone. Specyfikacje produktów mogą ulec zmianie bez wcześniejszego zawiadomienia. Wszystkie monitory LCD iiyama są zgodne z normą ISO-9241-307:2008 określającą liczbę i rodzaj defektów matrycy.*

© IIYAMA CORPORATION. ALL RIGHTS RESERVED