



# ACHIEVER™ 5000

Mieszadła mechaniczne



## **Niezawodne i niezwykle wydajne mieszadła mechaniczne do codziennego użytku**

Mieszadła mechaniczne OHAUS Achiever 5000™ zaprojektowano z myślą o wydajnym i precyzyjnym mieszaniu oraz bezpieczeństwie i prostocie obsługi w każdych warunkach. Hermetyczna konstrukcja charakteryzuje się stopniem ochrony IP54 i zapewnia bezpieczne mieszanie nawet w najbardziej wymagających zastosowaniach. Bezkluczykowy uchwyt i programowalne zwiększanie prędkości umożliwiają łatwą konfigurację i bezpieczne mieszanie w celu ochrony próbki i użytkownika. Dostępnych jest pięć modeli o momencie obrotowym do 200 Ncm i pojemności do 100 l.

### **Unikalne cechy:**

- Bezszcotkowy silnik i technologia kompensacji momentu obrotowego gwarantują wysoką wydajność i stałą prędkość mieszania. Pozwala to mieszać lepkie cieczki w sposób dokładny i kontrolowany bez nadmiernego hałasu.
- Łatwiejsza konfiguracja dzięki bezkluczykowemu uchwytowi – nie potrzeba narzędzi. Szybka i prosta wymiana trzonka głowicy jedną ręką. Specjalna konstrukcja pozwala pracownikom laboratorium zaoszczędzić czas i zmniejsza ich nakład pracy.
- Urządzenie zaprojektowano z myślą o bezpieczeństwie. Przycisk blokady zapobiega przypadkowej zmianie prędkości, a technologia wykrywania przeciążenia silnika zatrzymuje mieszanie, zanim wystąpi przeciążenie, zabezpieczając tym samym próbkę.
- Kompaktowe i łatwe w użyciu. Proste sterowanie pokrętkiem w połączeniu z jasnym cyfrowym wyświetlaczem pozwala na precyzyjne ustawienie i monitorowanie parametrów. Dostosuj akcesoria do swojej aplikacji z ponad 12 opcjami rozwiązań.

# ACHIEVER™ 5000 Wałki mieszadła

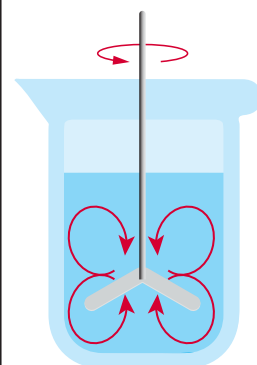


## ŁOPATKA PŁYWAJĄCA

30586777

Nadaje się do naczyń z wąską szyjką.

<b>Przepływ</b>	<b>Prędk. obr. mieszania</b>	<b>Lepkość</b>	<b>Łopatką</b>
Promieniowy	250 – maks. obr./min	0 - 1,000 cP	93 x 11 mm
<b>Długość całkowita</b>	<b>Średnica wałki</b>	<b>Materiał</b>	
400 mm	7 mm	Stal nierdzewna 316	

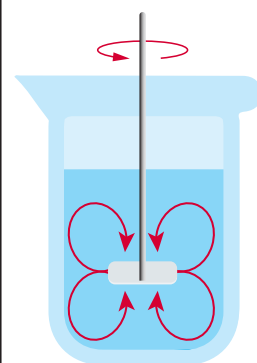


## ŁOPATKA STAŁA

30586776

Nadaje się do szybkiego mieszania substancji o niewielkiej lepkości. Może tworzyć wir.

<b>Przepływ</b>	<b>Prędk. obr. mieszania</b>	<b>Lepkość</b>	<b>Łopatką</b>
Promieniowy	250 – maks. obr./min	0 - 1,000 cP	50 x 10 mm
<b>Długość całkowita</b>	<b>Średnica wałki</b>	<b>Materiał</b>	
400 mm	7 mm	Stal nierdzewna 316	

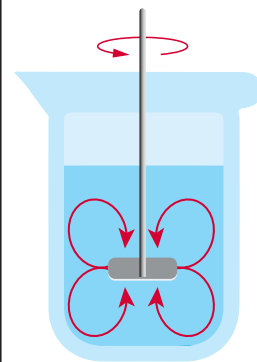


## ŁOPATKA SKŁADANA

30586778

Nadaje się do naczyń z wąską szyjką.

<b>Przepływ</b>	<b>Prędk. obr. mieszania</b>	<b>Lepkość</b>	<b>Łopatką</b>
Promieniowy	250 – maks. obr./min	0 - 1,000 cP	60 x 15 mm
<b>Długość całkowita</b>	<b>Średnica wałki</b>	<b>Materiał</b>	
400 mm	7 mm	Stal nierdzewna 316	

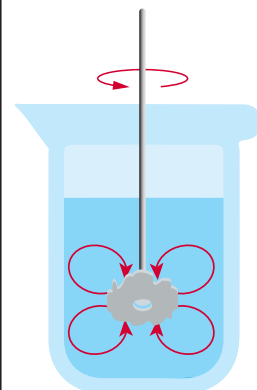


## TURBINA

30586781

Zęby rozbijają bryłki substancji, pomagając w dyspersji. Zapewnia bardzo wysokie ścinanie.

<b>Przepływ</b>	<b>Prędk. obr. mieszania</b>	<b>Lepkość</b>	<b>Łopatką</b>
Promieniowy	250 – maks. obr./min	1,000 - 100,000 cP	49 x 10 mm
<b>Longueur totale</b>	<b>Średnica wałki</b>	<b>Materiał</b>	
400 mm	7 mm	Stal nierdzewna 316	



# ACHIEVER™ 5000 *Wałki mieszadła*

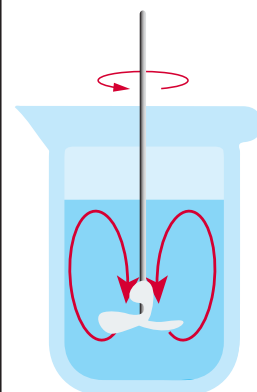


## ŚMIGŁO

30586780

Można używać do szybkiego mieszania materiałów w średniej i dużej lepkości. Doskonale właściwości mieszania do homogenizacji i zawiesin.

<b>Przepływ</b>	<b>Prędk. obr. mieszania</b>	<b>Lepkość</b>	<b>Łopatką</b>
Osiowy	250 – maks. obr./min	0 - 1,000 cP	60 x 9 mm
<b>Długość całkowita</b>	<b>Średnica wałki</b>	<b>Materiał</b>	
400 mm	7 mm	Stal nierdzewna 316	

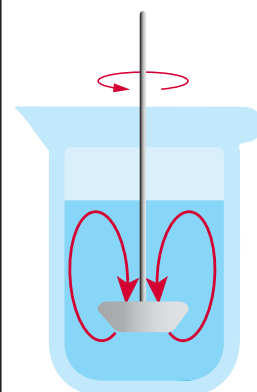


## TURBO ŚMIGŁO

30586782

Pierścień chroni rurki zanurzeniowe lub czujniki w zbiorniku.

<b>Przepływ</b>	<b>Prędk. obr. mieszania</b>	<b>Lepkość</b>	<b>Łopatką</b>
Osiowy	250 – maks. obr./min	1,000 - 100,000 cP	46 x 14 mm
<b>Długość całkowita</b>	<b>Średnica wałki</b>	<b>Materiał</b>	
400 mm	7 mm	Stal nierdzewna 316	

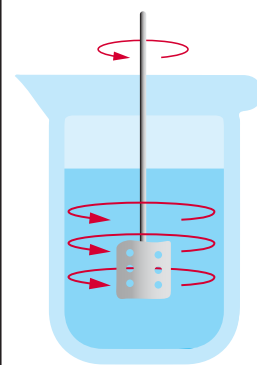


## ŁOPATKA, 6 otworów

30586779

Do mieszania z małą i średnią prędkością. Idealne do delikatnego mieszania.

<b>Przepływ</b>	<b>Prędk. obr. mieszania</b>	<b>Lepkość</b>	<b>Łopatką</b>
Styczne	Do 800 obr./min	0 - 1,000 cP	69 x 75 mm
<b>Długość całkowita</b>	<b>Średnica wałki</b>	<b>Materiał</b>	
510 mm	7 mm	Stal nierdzewna 316	

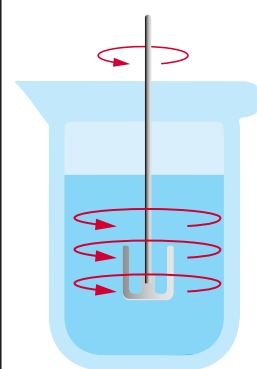


## KOTWICA

30586775

Odpowiednia do materiałów o średniej i dużej lepkości. Należy używać do wolnego mieszania materiałów o bardzo dużej lepkości.

<b>Przepływ</b>	<b>Prędk. obr. mieszania</b>	<b>Lepkość</b>	<b>Łopatką</b>
Styczne	Wszystkie prędkości	1,000 - 100,000 cP	45 x 54 mm
<b>Długość całkowita</b>	<b>Średnica wałki</b>	<b>Materiał</b>	
400 mm	7 mm	Stal nierdzewna 316	



# ACHIEVER™ 5000

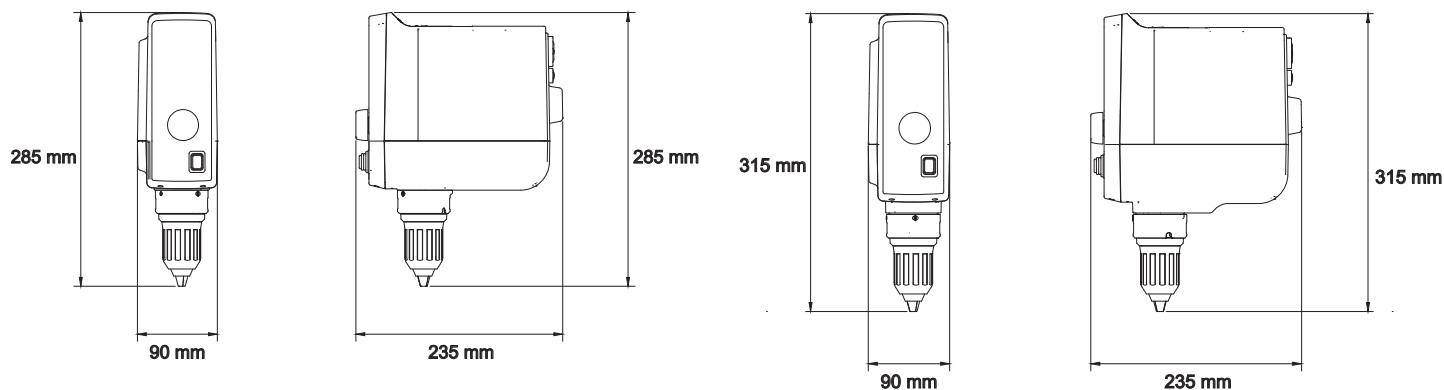
Model	e-A51ST020	e-A51ST040	e-A51ST060	e-A51ST100	e-A51ST200
Zakres prędkości	30-2000 obr./min			30-1300 obr./min	6-400 obr./min (I) 30-2000 obr./min (II)
Max obciążenie (H <sub>2</sub> O)	do 25l		do 40l	do 100l	
Lepkość próbki (mPa·s) (max)	10 000	25 000	50 000	70 000	100 000
Maksymalny moment obrotowy (Ncm)	20	40	60	100	200
Bieg prędkości	1				2
Dokładność prędkości	1 obr./min				
Sterowanie	Cyfrowe				
Wyświetlacz	LED				
Zegar	Tak				
Przycisk blokujący	Tak				
Zakres uchwytu (średnica)	1 - 13 mm				
Drażek – przelot (średnica)	do 8,5 mm				
Stopień Ochrony	IP54				
Wymiary (dł. x szer. x wys.)	28,5 x 23,5 x 9,0 cm				31,5 x 23,5 x 9,0 cm
Masa netto	4,1 kg				4,6 kg
Zasilanie	230V, 50/60Hz				
Moc	190W (230V)				
Warunki pracy	5 °C – 40 °C, 80 % RH*, bez kondensacji				

\*RH = wilgotność względna

## Wymiary

e-A51ST020, e-A51ST040, e-A51ST060, e-A51ST100

e-A51ST200



## Pozostałe funkcje i wyposażenie oferowane w standardzie

Mieszanie z prędkością od 6 do 2000 obr./min, dokładnością 1 obr./min i maksymalnym momentem obrotowym od 20 Ncm do 200 Ncm w zależności od modelu, stabilny moment obrotowy przy dowolnej prędkości, pojemność od 25 l do 100 l. Statyw standardowy i zacisk mocujący wymagany do konfiguracji (sprzedawany jest oddzielnie).

## Zgodność z normami

- **Bezpieczeństwo produktu:** CAN/CSA C22.2 No. 61010-1, CAN/CSA C22.2 No. 61010-2-051, EN 61010-1, EN 61010-2-051, IEC 61010-1, IEC 61010-2-051, UL 61010-1, UL 61010-2-051
- **Kompatybilność elektromagnetyczna:** EN 61326-1: 2013 klasa A środowiska przemysłowe; Canada ICES-003 klasa A; FCC część 15 klasa A
- **Oznaczenia zgodności:** CE; RCM; UKCA; cNus; WEEE; CN RoHS

## Akcesoria

- Standardowy stawy uniwersalny -H .....30586771
- Pneumatyczny statyw teleskopowy-H .....30586772
- Uchwyt do łapy .....30586773
- Uchwyt łańcuskowy do kolby .....30586774
- Ośłona do e-A51 .....30586842

Nowa konfiguracja wymaga: produktu Achiever, statywu, podwójnego zacisku do zabezpieczenia produktu do stojaka oraz odpowiedniego wałka mieszającego dostosowanego do zastosowania.

OHAUS Europe GmbH

Heuwinkelstrasse 3,  
8606 Nänikon,  
Szwajcaria

e-mail: [ssc@ohaus.com](mailto:ssc@ohaus.com)  
Tel: 0048 22 440 69 78  
e-mail: [tsc@ohaus.com](mailto:tsc@ohaus.com)  
Tel: 0048 22 440 69 98

[www.ohaus.com](http://www.ohaus.com)

OHAUS Corporation posiada  
certyfikat zgodności ISO  
9001:2015

80776627\_C 20230124 © Copyright OHAUS Corporation

