



## 32" profesjonalny wyświetlacz Digital Signage Full HD z zaawansowanymi opcjami sterowania i łączności

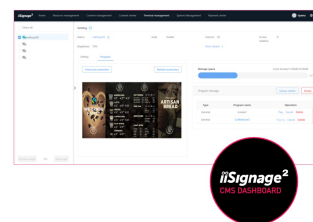
Podnieś poziom komunikacji wizualnej dzięki LH3260HS-B1AG i uwolnij nowe możliwości dla swojej firmy. Ten wyświetlacz o wysokiej jasności 500 cd/m<sup>2</sup> jest potężnym narzędziem biznesowym, które przenosi działania marketingowe i komunikacyjne na wyższy poziom. Dzięki systemowi operacyjnemu Android 11, oprogramowaniu do zarządzania treścią iiSignage<sup>2</sup>, funkcjom Signal FailOver i [EShare,LH3260HS-B1AG](#) oferuje prostą obsługę, dzięki czemu tworzenie, zarządzanie i udostępnianie treści jest bardzo proste.

Wyświetlacz ELED VA zużywa znacznie mniej energii w porównaniu do DLED IPS, zachowując ten sam poziom jasności. Wszechstronna orientacja, elegancki wygląd i niezawodność 24/7 zapewniają płynną integrację z każdym środowiskiem biznesowym. Niezależnie od tego, czy jest używany w handlu detalicznym, środowisku korporacyjnym, hotelarstwie czy edukacji,[LH3260HS-B1AG](#) niewątpliwie przyciągnie uwagę odbiorców.



Android OS

Dzięki systemowi Android z łatwością można dostosować ekran do własnych potrzeb, instalując na nim dedykowane aplikacje.



iiSignage<sup>2</sup>

iiSignage<sup>2</sup> to nasza platforma do zarządzania treściami digital signage, która umożliwia ich łatwą prezentację oraz bezpieczne zarządzanie wyświetlaczami. System do zarządzania treścią (CMS) daje Ci całkowitą kontrolę nad reklamą i wyświetlanym przekazem, w sposób całkowicie zdalny i bezpieczny.

## 01 OBRAZ

Wygląd	cienkie ramki
Przekątna	31.5", 80cm
Panel	VA, powłoka szklana AG, matowe wykończenie, hard coating (3H), haze 25%
Rozdzielczość fizyczna	1920 x 1080 @60Hz (2.1 Megapixels, Full HD)
Format obrazu	16:9
Jasność	500 cd/m <sup>2</sup>
Kontrast statyczny	4000:1
Czas reakcji (GTG)	8ms
Kąty widzenia	poziomo/pionowo: 178°/178°, prawo/lewo: 89°/89°, góra/dół: 89°/89°
Kolory	16.7mIn 8bit (+FCR, NTSC 87%)
Synchronizacja pozioma	28 - 160kHz
Powierzchnia robocza szer. x wys.	698.4 x 392.85mm, 27.5 x 15.5"
Szerokość ramki (boki, góra, dół)	9mm, 9mm, 9mm
Plamka	0.364mm
Obudowa	czarna, matowa

## 02 INTERFEJSY / ZŁĄCZA / STEROWANIE

Cyfrowe wejścia sygnału	HDMI x3 (v.2.0, max. 1920x1080 @60Hz)
Wejścia audio	Mini jack x1
Sterowanie	RS-232c x1 RJ45 (LAN) x1 IR x1
Wyjścia audio	Mini jack x1 Wbudowane głośniki 2 x 10W
HDCP	v.1.4 & 2.2
Port USB	x2 (v.2.0)

## 03 WŁAŚCIWOŚCI

Zintegrowane oprogramowanie	Android 11 OS, iiSignage <sup>2</sup> , FailOver, EShare
WiFi	tak (Wbudowany, 802.11ac)
Hardware	CPU: A53*4, GPU: G52 MP2, RAM: 2GB, ROM: 16GB
Ekstra	Zestaw do montażu na ścianie w zestawie (VESA 150x200mm)
Maksymalny czas pracy bez przerwy	24/7
Zapobieganie wypaleniu obrazu	tak
Odtwarzanie multimedialnych	tak
Obudowa	plastik

## 04 OGÓLNE

Języki menu OSD	EN, DE, FR, ES, IT, CN, RU, JP, CZ, NL, PL
Przyciski	Power button, Power Indicator, Remote Sensor

## Parametry regulowane

obraz (jasność, kontrast, ostrość, poziom czerni, ton, kolor, redukcja szumów, selekcja gamma, temperatura kolorów, kontrola koloru, powiększanie, reset ustawień obrazu), ekran (tryb powiększania, niestandardowe powiększanie, reset ustawień ekranu), dźwięk (balans, wysokie tony, niskie tony, głośność, wyjście audio, maksymalna głośność, minimalna głośność, wyciszenie, synchronizacja wyjścia audio, ustawienia głośnika, reset ustawień dźwięku), konfiguracja 1 (stan włączenia, oszczędzanie panelu, routing RS232, źródło uruchomienia, WOL, reset konfiguracji, ustawienia fabryczne), konfiguracja 2 (OSD timeout, pozycja pozioma OSD, pozycja pionowa OSD, obrót, informacja OSD, logo i animacje, logo startowe, ustawienia animacji, ID monitora, informacje monitora, wersja HDMI, reset konfiguracji), opcje zaawansowane (kontrola pilota, wyłącznik czasowy, harmonogram, HDMI with one wire, HDMI with one wire power off, auto wykrywanie sygnału, język, przezroczystość menu OSD, oszczędzanie energii, reset opcji zaawansowanych), ustawienia Android (sieć i internet, aplikacje i powiadomienia, wyświetlacz, signage display, zabezpieczenie, system, o urządzeniu)

Plug&Play

DDC2B

## 05 MECHANICZNE

Orientacja

pozioma, pionowa

Konstrukcja bez wentylatora

tak

Standard VESA

150 x 200mm

Warunki pracy - temperatura

0°C - 40°C

Warunki składowania - temperatura

- 20°C - 60°C

MTBF

50.000 godzin (wyłączając podświetlenie)

## 06 AKCESORIA W ZESTAWIE

Kable

zasilający, HDMI, RS-232c

Instrukcje

skrócona instrukcja obsługi, instrukcja bezpieczeństwa

Pozostałe

Uchwyt do montażu na ścianie, prowadnica do montażu na ścianie, śruby, kotwy do śrub, naklejki na otwory na śruby

Pilot

tak (baterie w zestawie)

## 07 ZARZĄDZANIE ENERGIĄ

Zasilacz

wewnętrzny

Zasilanie

AC 100 - 240V, 50/60Hz

Zużycie energii

40W typowo, 0.5W stand by

## 08 ZRÓWNOWAŻONY ROZWÓJ

Certyfikaty

CB, CE, TÜV-Bauart, EAC, RoHS support, ErP, WEEE, REACH, UKCA

Klasa efektywności energetycznej (Regulation (EU) 2017/1369)

G

## 09 WYMIARY / WAGA

Wymiary produktu szer. x wys. x gł.

724.6 x 419.8 x 40mm

Wymiary pudła szer. x wys. x gł.

795 x 520 x 115mm

Waga (bez pudła)

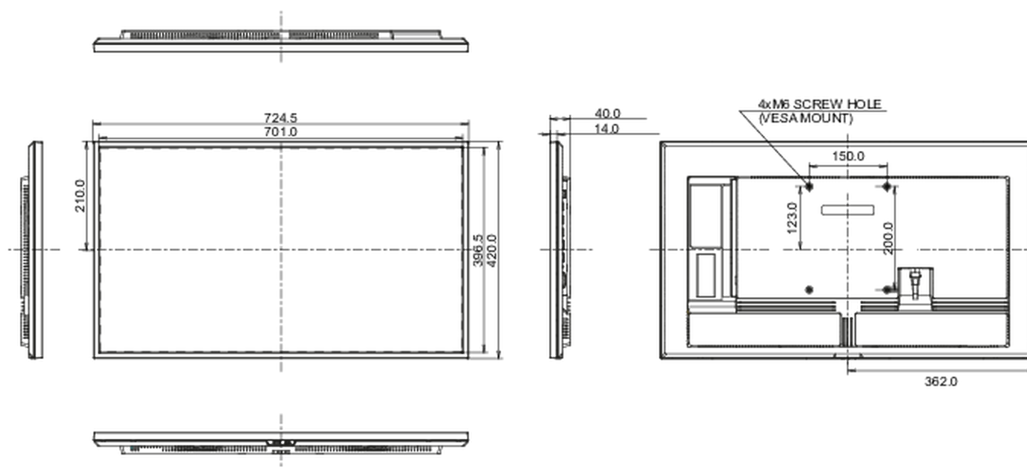
5.4kg

Waga (z pudłem)

7.3kg

Kod EAN

4948570122288



Wszystkie znaki towarowe zastrzeżone. Pomyłki i wprowadzanie zmian zastrzeżone. Specyfikacje produktów mogą ulec zmianie bez wcześniejszego zawiadomienia. Wszystkie monitory LCD iiyama są zgodne z normą ISO-9241-307:2008 określającą liczbę i rodzaj defektów matrycy.

© Iiyama Corporation. All rights reserved