



Wagi etykietujące CAS CL 5000.

Model - H



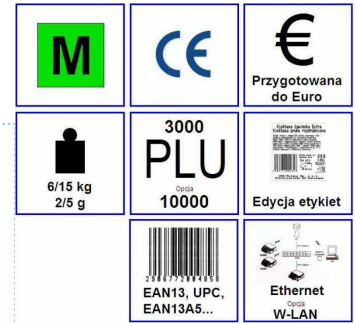
Model - B



Model R



Model P



Opcja:
Klawiatura samoobsługowa

W odpowiedzi na oczekiwania i zapotrzebowanie rynku na funkcjonalne i niezawodne wagi etykietujące przystosowane do współpracy ze środowiskiem informatycznym obiektu handlowego firma CAS-Polska Sp. z o.o. oferuje o nowe modele wag etykietujących, gotowych do pracy jako urządzenie podłączone do sieci przewodowych ETHERNET i bezprzewodowych W-LAN. Waga CAS CL 5000 stanowi idealne rozwiązanie dla wszelkiego rodzaju obiektów handlowych i produkcyjnych w których występuje etykietowanie produktów.

Różnorodne wersje wykonania – płaska, z wyświetlaczem na wysięgniku i przystosowana do zawieszenia pozwalają na wybór najdogodniejszej wersji stosownie do warunków eksploatacji. Dostępna jest także wersja wagi z klawiaturą do samoobsługi.

Atrakcyjna cena, wysoka jakość urządzenia, jego niezawodność i odporność na warunki użytkowania w połączeniu z bardzo szeroką funkcjonalnością dostępną dotychczas jedynie w znacznie droższych wagach etykietujących jest gwarancją satysfakcji z wyboru wag CAS CL 5000.

Duża pojemność pamięci PLU pozwala na zapisanie danych zawierających nazwę o długości 120 znaków dla (zależnie od wielkości pamięci) 3000 lub 10 000 towarów.

Każdej pozycji towarowej można przypisać jeden z 1000 (lub 2000) opisów, a każdy z opisów może zawierać 512 znaków tekstu informującego o składzie surowcowym, numerze normy, sposobie przechowywania itp.

Ponadto w pamięci wagi można zapamiętać 99 tekstów stałych (m.in. określających trwałość: „Należy spożyć do:”, albo „Najlepiej spożyć przed:”) drukowanych na etykiecie w żądanym miejscu, a także 8 dowolnych znaków graficznych (w tym np. znak kontroli weterynaryjnej).

Możliwość współpracy z komputerowym systemem zarządzającym sprzedażą w obiekcie zapewnia łatwość i wygodę eksploatacji.

Elastyczne oprogramowanie wagi CAS CL 5000 pozwala na łatwe dopasowanie do potrzeb użytkownika zarówno w zakresie sposobu funkcjonowania urządzenia, jak również formy układu graficznego drukowanych etykiet urządzenia.

Różnorodność wielkości i form graficznych drukowanych etykiet zapewnia ograniczenie kosztów eksploatacji do niezbędnego minimum.

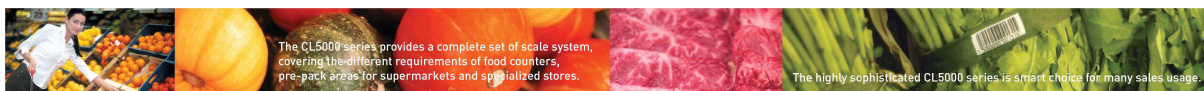
Programowana klawiatura szybkiego dostępu do 48 albo 72 (lub 96 albo 144) najczęściej sprzedawanych towarów umożliwiającą łatwe umieszczenie opisu klawiszy, gwarantuje wysoki komfort pracy sprzedawcy.

Program CL-Works w języku polskim dostarczany gratis wraz z wagą pozwala na łatwe projektowanie wyglądu drukowanych etykiet oraz zarządzanie bazą danych o towarach i ustawieniach wagi za pomocą komputera PC.

Wraz z programem udostępniamy użytkownikom kilkadziesiąt gotowych projektów etykiet i wzorów plików graficznych do umieszczenia na etykiecie a także pliki graficzne do przygotowania opisu klawiatury.

Przykładowe etykiety z wagi CL 5000:





CECHY UŻYTKOWE WAG CAS CL5000:

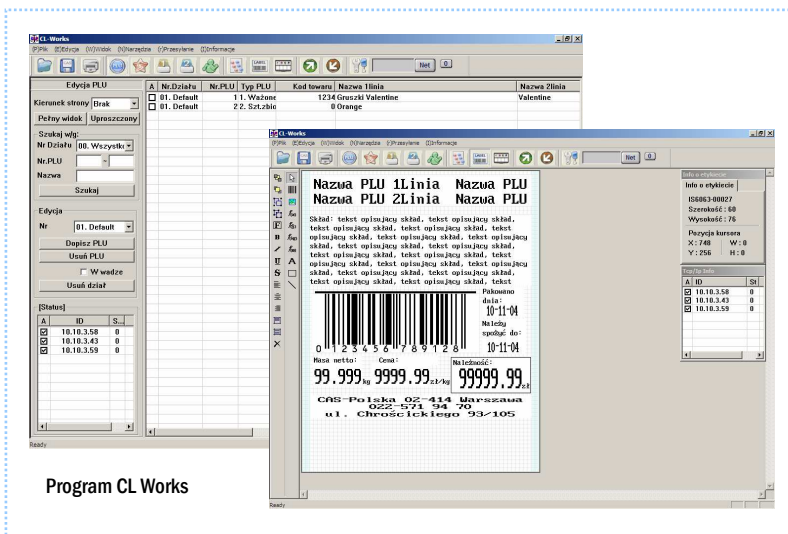
- Pamięć towarów: 3.000/10.000 pozycji towarowych PLU, 1.000/2.000 opisów po 512 znaków z możliwością wielokrotnego przypisania opisu towaru do różnych pozycji towarowych PLU.
- Dane PLU: Nazwa towaru (3x40 znaków), Opis towaru (512 znaków), typ: ważony, nieważony - na sztuki, nieważony - na sztuki w opakowaniach zbiorczych, cena jednostkowa, cena promocyjna, termin przydatności do spożycia (drukowany w ramach formuły: „Najlepiej spożyć przed:”, albo „Należy spożyć do:”), numer grupy towarowej, numer towaru drukowany w kodzie kreskowym, kraj pochodzenia, zarządzanie rabatami i promocjami, dane pochodzenia mięsa wołowego, tabele zawartości składników odżywczych itp.
- Informacje drukowane: nazwa towaru, opis towaru (Np.: skład, numer normy, sposób pakowania i przechowywania itp.), data pakowania, data przydatności, godzina sprzedaży lub pakowania, cena jednostkowa, cena promocyjna, masa, należność, nazwa sklepu i adres, Nr PLU, Nr Grupy Towarowej, Znak graficzny (Np.: znak numeru inspekcji weterynaryjnej IW...), Kod kreskowy, dowolne opisy danych drukowanych na etykiecie, dane sum dla etykiety zbiorczej
- 48 lub 72 programowane klawisze bezpośredniej sprzedaży towarów.
- Łatwe programowanie przy użyciu komputera PC i programu zarządzającego LP-Works oraz dzięki alfanumerycznej klawiaturze.
- Tryb etykietowania towarów przez sprzedawcę.
- Tryb pakowania do celów produkcyjnych z funkcją automatycznego drukowania etykiet po zważeniu towaru.
- Tryb samoobsługi - w każdym modelu.
- Dodatkowa opcja klawiatury samoobsługowej (41 Klawiszy) dla wag z wyświetlaczem na wysięgniku.
- Dwustopniowe raporty i statystyka sprzedaży, druk etykiety zbiorczej dla trybu produkcyjnego „prepack”.
- Wydruki ceny, należności i kursu dla drugiej waluty (Np.: EURO) .
- Duża szalka i czytelny wyświetlacz.
- Wysokiej jakości, wieloformatowa, szybka i cicha kasetowa drukarka termiczna o dużej rozdzielczości.
- 45 zaprogramowanych fabrycznie formatów etykiet.
- 25 formatów etykiet dowolnie programowanych według potrzeb użytkownika.
- Interfejsy:
 - W wagach w wersji LAN: RS 232C, Ethernet, PS/2, szuflada.
 - W wagach w wersji W-LAN: RS232C, W-LAN, PS/2, szuflada.
 - W wagach w wersji RS: RS232C, PS/2, szuflada.
- Możliwość pracy wielu wag w sieci.
- Program CL-Works do programowania bazy towarowej, projektowania etykiet i odczytu raportów z funkcją importu i eksportu danych oraz zarządzania funkcjonowaniem wag.



Importer:



CAS Polska Sp. z o.o.
 Ul. Chrościckiego 93/105
 02-414 Warszawa
 Tel: 022 571 94 70
 Fax: 022 571 94 71
www.wagiCAS.pl
 e-mail: biuro@wagiCAS.pl



Program CL Works